

令和4年度

学校評価アンケート



秋田県立能代高等学校定時制

令和4年度 学校評価アンケート

秋田県立能代高等学校定時制

* 学年を記入してください。 ()年

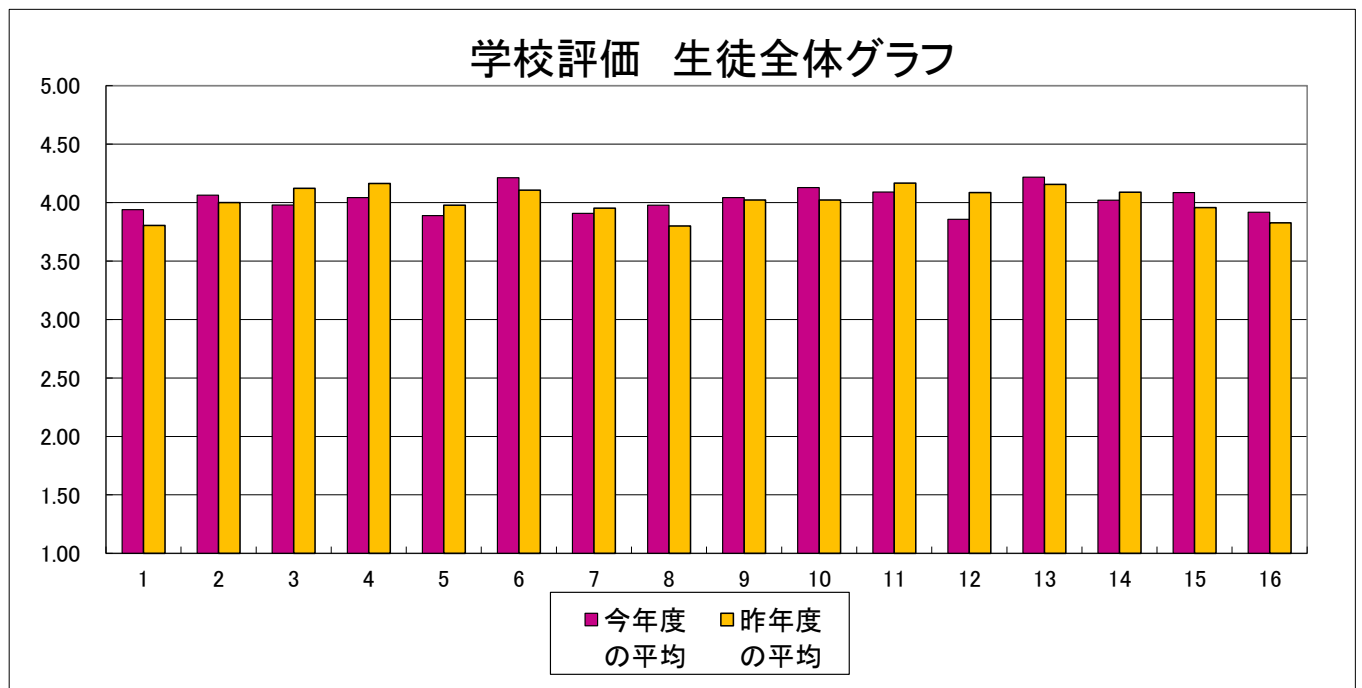
[各項目の回答例]

- ・ 5=十分に思う 4=思う 3=ふつう 2=あまり思わない 1=思わない ※=わからない
- ・ 評価欄の 5・4・3・2・1・※ に○印をしてください。

視 点	NO.	評 価 内 容	評 価
教育課程	1	本校の授業等では、生徒の個性を伸ばし将来の希望を実現するような取り組みがなされていると思いますか。	5 4 3 2 1 ※
	2	本校は、学校の教育目標や教育方針を生徒にわかりやすく伝える機会を設け、実施していると思いますか。	5 4 3 2 1 ※
学力向上	3	本校は生徒の学力向上につながる指導を行っていると思いますか。	5 4 3 2 1 ※
	4	本校は、少人数指導や学習進度別・進路別の授業等、生徒一人一人の状況に応じた授業をしていると思いますか。	5 4 3 2 1 ※
	5	本校は、生徒が授業内容でわからないことがあれば、個別指導を行うなど、個に応じた指導に熱心に取り組んでいると思いますか。	5 4 3 2 1 ※
生徒指導	6	本校は、整容やマナー等基本的な生活ルールについての指導を行っていると思いますか。	5 4 3 2 1 ※
	7	本校は、生活指導の面で家庭との連携を密に行っていると思いますか。	5 4 3 2 1 ※
進路指導	8	本校は、進路指導を進める際に、保護者との連携を密にしながら行っていると思いますか。	5 4 3 2 1 ※
	9	本校は、希望する進路を達成するために、効果的な指導を行っていると思いますか。	5 4 3 2 1 ※
	10	本校は、生徒が将来の在り方、生き方を考え、望ましい職業観や勤労観を身につけるような指導を適切に行っていると思いますか。	5 4 3 2 1 ※
特別活動	11	本校は、部活動と学業を両立できる指導になっていると思いますか。	5 4 3 2 1 ※
	12	本校の生徒会活動や学校行事等は活発に行われていると思いますか。	5 4 3 2 1 ※
学校安全	13	本校は、生徒の健康や安全に関する指導を適切に行っていると思いますか。	5 4 3 2 1 ※
教育相談	14	本校は、生徒が学校で困ったことや心配なことがあった場合、相談にのっていると思いますか。	5 4 3 2 1 ※
保護者・地域との連携	15	本校は、家庭・地域の教育力を活用するとともに、連携の強化に積極的に取り組んでいると思いますか。	5 4 3 2 1 ※
	16	本校は、家庭・地域への情報の発信に努力していると思いますか。	5 4 3 2 1 ※
学校生活	15	学校生活は楽しいですか。ニツ井高等学校に入学してよかったと思いますか。	5 4 3 2 1 ※
	16	学校の雰囲気が良く、生徒が生き生きとした高校生活を送っていると思いますか。	5 4 3 2 1 ※
自由記述欄			

令和4年度 学校評価 生徒全体集計

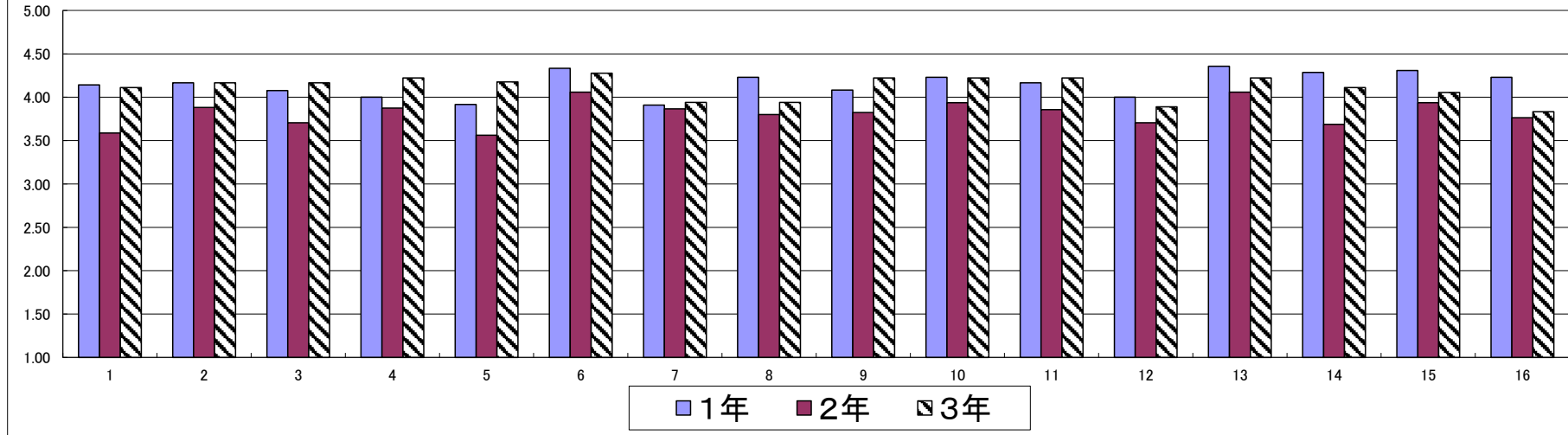
視点	NO.	評価内容	十分に思う	思う	ふつう	あまり思わない	思わない	わからない	得点合計	今年度の平均	昨年度の平均	差
教育課程	1	教育課程の工夫	15	17	16	1	0	0	193	3.94	3.80	0.13
	2	教育目標・方針の周知、実施	14	22	11	0	0	2	191	4.06	4.00	0.06
学力向上	3	学力向上につながる指導	14	19	15	0	0	1	191	3.98	4.12	-0.14
	4	授業の指導体制	16	17	14	0	0	2	190	4.04	4.16	-0.12
	5	個に応じた指導	15	13	15	1	1	4	175	3.89	3.98	-0.09
生徒指導	6	基本的な生活習慣の指導	20	19	6	2	0	2	198	4.21	4.11	0.11
	7	家庭との連携	13	16	12	1	1	6	168	3.91	3.95	-0.05
進路指導	8	保護者との連携	14	18	12	0	1	4	179	3.98	3.80	0.18
	9	進路達成のための指導	14	23	8	2	0	2	190	4.04	4.02	0.02
	10	生徒の生き方・職業観の指導	18	17	12	0	0	2	194	4.13	4.02	0.11
特別活動	11	部活動と学業を両立させる指導	16	17	10	1	0	5	180	4.09	4.17	-0.08
	12	生徒会・学校行事の活発化	17	14	13	4	1	0	189	3.86	4.09	-0.23
学校安全	13	健康・安全の指導	19	18	9	0	0	0	194	4.22	4.16	0.06
教育相談	14	生徒の相談への対応	16	18	13	1	0	1	193	4.02	4.09	-0.07
学校生活	15	学校生活の充実	20	13	12	2	0	2	192	4.09	3.96	0.13
	16	学校の雰囲気	18	13	13	3	1	1	188	3.92	3.83	0.09
									平均	4.02	4.02	0.01



令和4年度 学校評価 生徒学年ごと集計（平均）

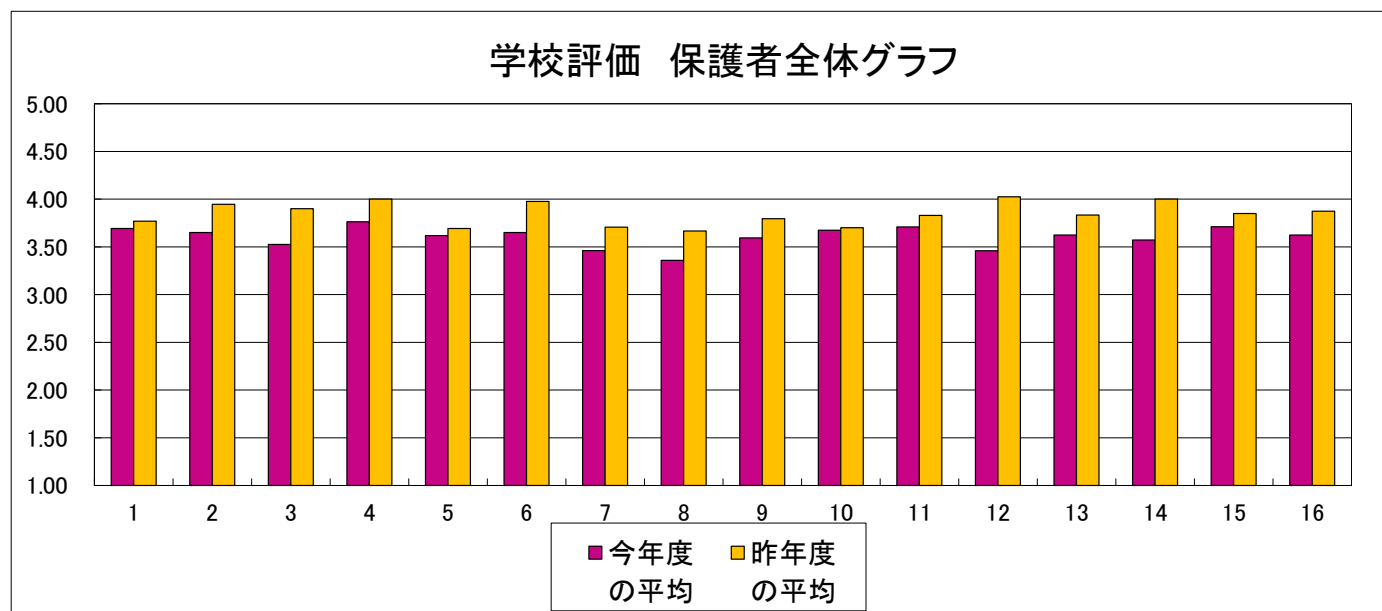
視点	NO.	評価内容	十分に思う			思う			ふつう			あまり思わない			思わない			わからない			得点合計			平均		
			1年	2年	3年	1年	2年	3年	1年	2年	3年	1年	2年	3年	1年	2年	3年	1年	2年	3年	1年	2年	3年	1年	2年	3年
教育課程	1	教育課程の工夫	6	1	8	4	9	4	4	6	6	0	1	0	0	0	0	0	0	0	58	61	74	4.14	3.59	4.11
	2	教育目標・方針の周知、実施	5	2	7	4	11	7	3	4	4	0	0	0	0	0	0	2	0	0	50	66	75	4.17	3.88	4.17
学力向上	3	学力向上につながる指導	5	2	7	4	8	7	4	7	4	0	0	0	0	0	0	1	0	0	53	63	75	4.08	3.71	4.17
	4	授業の指導体制	4	4	8	5	6	6	4	6	4	0	0	0	0	0	0	1	1	0	52	62	76	4.00	3.88	4.22
	5	個に応じた指導	5	2	8	3	6	4	3	7	5	0	1	0	1	0	0	2	1	1	47	57	71	3.92	3.56	4.18
生徒指導	6	基本的な生活習慣の指導	7	5	8	2	9	8	3	2	1	0	1	1	0	0	0	2	0	0	52	69	77	4.33	4.06	4.28
	7	家庭との連携	4	4	5	3	7	6	3	3	6	1	0	0	0	1	0	3	2	1	43	58	67	3.91	3.87	3.94
進路指導	8	保護者との連携	6	3	5	4	8	6	3	3	6	0	0	0	0	1	0	1	2	1	55	57	67	4.23	3.80	3.94
	9	進路達成のための指導	5	2	7	4	11	8	2	3	3	1	1	0	0	0	0	2	0	0	49	65	76	4.08	3.82	4.22
	10	生徒の生き方・職業観の指導	7	4	7	2	7	8	4	5	3	0	0	0	0	0	0	1	1	0	55	63	76	4.23	3.94	4.22
特別活動	11	部活動と学業を両立させる指導	7	2	7	1	8	8	3	4	3	1	0	0	0	0	0	2	3	0	50	54	76	4.17	3.86	4.22
	12	生徒会・学校行事の活発化	6	5	6	3	5	6	4	5	4	1	1	2	0	1	0	0	0	0	56	63	70	4.00	3.71	3.89
学校安全	13	健康・安全の指導	8	4	7	3	10	5	3	3	3	0	0	0	0	0	0	0	0	0	61	69	76	4.36	4.06	4.22
教育相談	14	生徒の相談への対応	7	2	7	4	8	6	3	5	5	0	1	0	0	0	0	0	1	0	60	59	74	4.29	3.69	4.11
学校生活	15	学校生活の充実	8	6	6	2	4	7	2	5	5	1	1	0	0	0	0	1	1	0	56	63	73	4.31	3.94	4.06
	16	学校の雰囲気	7	4	7	2	6	5	4	6	3	0	1	2	0	0	1	1	0	0	55	64	69	4.23	3.76	3.83

学校評価 生徒学年ごと集計グラフ(平均)



令和4年度 学校評価 保護者全体集計

視点	NO.	評価内容	十分に思う	思う	ふつう	あまり思わない	思わない	わからない	得点合計	今年度の平均	昨年度の平均	差
教育課程	1	教育課程の工夫	5	17	17	0	0	4	144	3.69	3.77	-0.08
	2	教育目標・方針の周知、実施	3	20	17	0	0	1	146	3.65	3.95	-0.30
学力向上	3	学力向上につながる指導	3	17	18	2	0	1	141	3.53	3.90	-0.38
	4	授業の指導体制	5	21	10	2	0	4	143	3.76	4.00	-0.24
	5	個に応じた指導	4	15	13	2	0	4	123	3.62	3.69	-0.07
生徒指導	6	基本的な生活習慣の指導	4	23	9	3	1	0	146	3.65	3.98	-0.33
	7	家庭との連携	6	7	25	1	0	0	135	3.46	3.71	-0.25
進路指導	8	保護者との連携	4	12	18	4	1	1	131	3.36	3.67	-0.31
	9	進路達成のための指導	5	14	16	2	0	6	133	3.59	3.79	-0.20
	10	生徒の生き方・職業観の指導	4	18	14	1	0	4	136	3.68	3.70	-0.02
特別活動	11	部活動と学業を両立させる指導	6	10	15	0	0	11	115	3.71	3.83	-0.12
	12	生徒会・学校行事の活発化	4	12	18	3	0	5	128	3.46	4.03	-0.57
学校安全	13	健康・安全の指導	4	18	17	1	0	0	145	3.63	3.83	-0.21
教育相談	14	生徒の相談への対応	3	15	16	1	0	5	125	3.57	4.00	-0.43
保護者・地域との連携	15	連携強化のための取組	4	20	13	1	0	2	141	3.71	3.85	-0.14
	16	地域への情報発信	6	14	19	1	0	0	145	3.63	3.88	-0.25
									平均	3.61	3.85	-0.24



令和4年度 学校評価 保護者学年ごと集計（平均）

視点	NO.	評価内容	十分に思う			思う			ふつう			あまり思わない			思わない			わからない			得点合計			平均		
			1年	2年	3年	1年	2年	3年	1年	2年	3年	1年	2年	3年	1年	2年	3年	1年	2年	3年	1年	2年	3年	1年	2年	3年
教育課程	1	教育課程の工夫	2	0	3	5	8	4	3	6	8	0	0	0	0	0	0	0	1	3	39	50	55	3.90	3.57	3.67
	2	教育目標・方針の周知、実施	2	0	1	6	11	3	2	4	11	0	0	0	0	0	0	0	0	1	40	56	50	4.00	3.73	3.33
学力向上	3	学力向上につながる指導	2	0	1	4	9	4	4	6	8	0	0	2	0	0	0	0	0	1	38	54	49	3.80	3.60	3.27
	4	授業の指導体制	2	1	2	4	10	7	3	2	5	0	1	1	0	0	0	1	1	2	35	53	55	3.89	3.79	3.67
	5	個に応じた指導	2	1	1	5	7	3	2	5	6	0	0	2	0	0	0	1	2	1	36	48	39	4.00	3.69	3.25
生徒指導	6	基本的な生活習慣の指導	2	2	0	6	11	6	1	2	6	1	0	2	0	0	1	0	0	0	39	60	47	3.90	4.00	3.13
	7	家庭との連携	2	4	0	4	3	0	3	8	14	1	0	0	0	0	0	0	0	0	37	56	42	3.70	3.73	3.00
進路指導	8	保護者との連携	2	2	0	4	6	2	2	7	9	1	0	3	0	0	1	1	0	0	34	55	42	3.78	3.67	2.80
	9	進路達成のための指導	1	1	3	5	7	2	1	6	9	1	0	1	0	0	0	2	1	3	30	51	52	3.75	3.64	3.47
	10	生徒の生き方・職業観の指導	1	2	1	5	7	6	1	5	8	1	0	0	0	0	0	2	1	1	30	53	53	3.75	3.79	3.53
特別活動	11	部活動と学業を両立させる指導	2	1	3	3	3	4	1	7	7	0	0	0	0	0	0	4	4	3	25	38	52	4.17	3.45	3.71
	12	生徒会・学校行事の活発化	1	1	2	5	5	2	2	7	9	1	0	2	0	0	0	1	2	2	33	46	49	3.67	3.54	3.27
学校安全	13	健康・安全の指導	3	1	0	3	9	6	3	5	9	1	0	0	0	0	0	0	0	0	38	56	51	3.67	3.47	3.40
教育相談	14	生徒の相談への対応	2	1	0	5	8	2	1	4	11	1	0	0	0	0	0	1	2	2	35	49	41	3.89	3.77	3.15
保護者・地域との連携	15	連携強化のための取組	2	1	1	4	9	7	3	4	6	0	0	1	0	0	0	1	1	0	35	53	53	3.89	3.79	3.53
	16	地域への情報発信	2	2	2	4	7	3	4	5	10	0	1	0	0	0	0	0	0	0	38	55	52	3.80	3.67	3.47

学校評価 保護者学年ごと集計グラフ(平均)

